

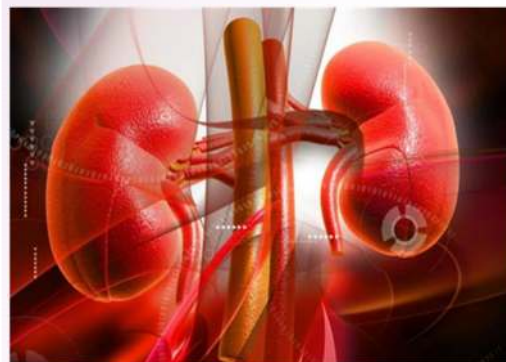
CENAM

El Centro Nacional de Metrología, es el laboratorio nacional de referencia en materia de mediciones en México.

Es responsable de establecer y mantener los patrones nacionales, ofrecer servicios metroológicos como calibración de instrumentos y patrones, certificación y desarrollo de materiales de referencia, cursos especializados en metrología, asesorías y venta de publicaciones.

Mantiene un estrecho contacto con otros laboratorios nacionales y con organismos internacionales relacionados con la metrología, con el fin de asegurar el reconocimiento internacional de los patrones nacionales de México y, consecuentemente, asegurar la calidad de los productos y servicios de nuestro país. Para mayor información consultar <https://www.gob.mx/cenam/>

CENAM ha establecido un convenio de colaboración con la "Alianza Mexicana para Prevenir las Enfermedades Crónicas", AMPEC, para el fortalecimiento metroológico y la mejora de la calidad de las mediciones por el laboratorio clínico; en particular para la prevención de la enfermedad renal crónica incipiente en México y el apoyo a la mejora de su



CENTRO NACIONAL DE METROLOGÍA

Km 4.5 Carretera a los Cués
Municipio el Marqués
CP 76246
Querétaro, México.

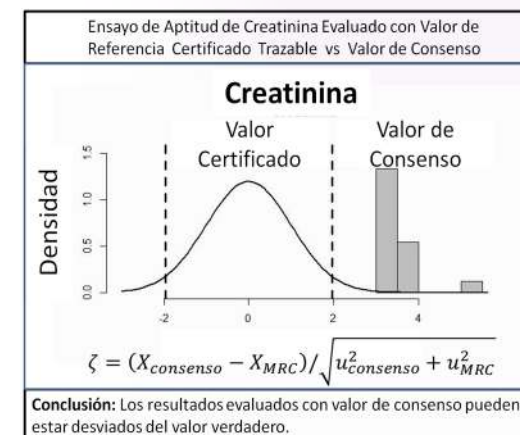
Para mayor información comunicarse con:

Q.F.B .Guiomar Pabello Poegner
Teléfono: +52 (442) 2110500 / 04
Ext .3914
Correo electrónico: apabello@cenam.mx

I.Q. Victor M. Serrano Caballero
Teléfono: +52 (442) 2110500 / 04
Ext .3931
Correo electrónico: vserrano@cenam.mx

2021

Ensayo de aptitud para la Estandarización en la Medición de Creatinina (tres niveles de concentración) en Suero Humano para los Laboratorios de Análisis Clínicos



AMP-EC
Alianza Mexicana para prevenir las enfermedades crónicas

CENAM
CENTRO NACIONAL DE METROLOGÍA

Introducción

Este estudio de investigación en colaboración con AMPEC para los laboratorios de análisis clínicos, contribuirá con información científica y objetiva en la estandarización de la medición de creatinina en suero humano .

Está enfocado a determinar el desempeño de los participantes sobre las mediciones para la determinación de creatinina en suero humano congelado, para tres niveles de concentración. La muestra ciega a medir por los participantes, será un material de referencia certificado, de esta manera dichos participantes podrán evaluar su desempeño con base en valores de referencia asignados por CENAM, mismos que son comparables con otros institutos de metrología del mundo y trazables al SI (www.bipm.org ó <http://www.bipm.org/jctlm/>).

Una manera sencilla de que un laboratorio clínico pueda observar la confiabilidad de sus resultados o el nivel de desviación de los mismos, es el participar en este tipo de estudio en donde la muestra a medir es un material en el que los valores de referencia asignados son comparables a nivel internacional y trazables al Sistema Internacional de Unidades (SI), a diferencia de un Programa Externo de Evaluación de la Calidad, en donde la evaluación es mediante una media de consenso.

Material de referencia certificado

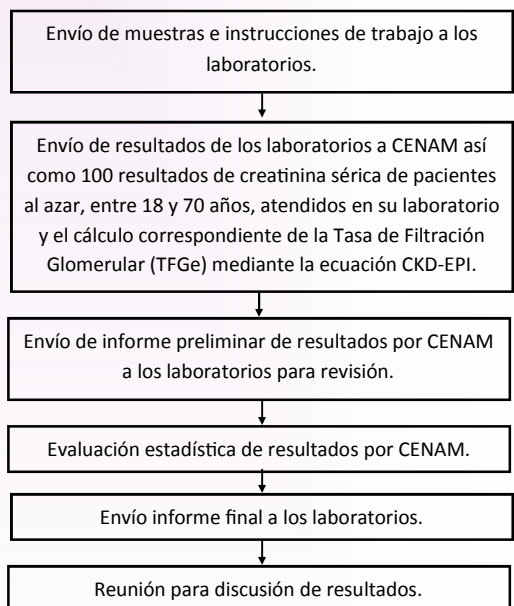
Para el control de calidad de las mediciones de este estudio, los laboratorios podrán encontrar Materiales de Referencia Certificados (MRC) de creatinina en suero humano en los Institutos Nacionales de Metrología (NMI) listados en la página del BIPM (www.bipm.org).

Inscripción al ensayo

Si desea participar, debe registrarse previamente ante AMPEC al email: contacto@ampec.org.mx

Posteriormente realizar su registro en la página web de CENAM. <https://www.cenam.mx/servicios/paptitudtecnica/solicitud.aspx?ide=6>

Proceso del ensayo.



Fechas de realización.

Fecha límite de inscripción:

24 de septiembre de 2021

Envío de muestras e instrucciones de trabajo:

04 de octubre de 2021

Envío de resultados a CENAM:

25 de octubre de 2021

Envío informe preliminar a los laboratorios:

15 de noviembre de 2021

Envío del informe final :

29 de noviembre de 2021

Reunión virtual de discusión:

09 de diciembre de 2021

Intervalos de concentración

Las muestras a enviar serán de un material de referencia certificado por CENAM de un lote de suero humano congelado libre de agentes transmisibles y las concentraciones de creatinina se encontrarán en los siguientes intervalos:

Creatinina nivel bajo: (0.5 a 1.0) mg/dL

Creatinina nivel medio: (1.0 a 1.5) mg/dL

Creatinina nivel alto: (2.5 a 4.0) mg/dL



Muestras de suero humano congelado que se enviarán

Costo: \$4,670.00 pesos + IVA.

El costo incluye:

- Tres muestras (una por cada nivel de concentración).
- El laboratorio podrá medir utilizando uno o varios equipos y/o métodos de química clínica y reportar los resultados de cada uno de ellos
- El informe final.
- La participación en reunión para discusión de los resultados.